

# TEAMING SKILLS

## ONDERZOEK JE TEAMFUNDAMENTEN

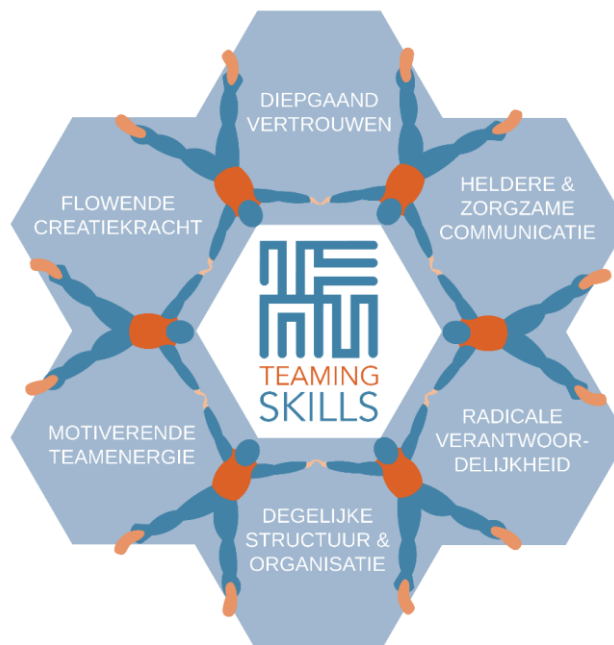
**STRAFFE TEAMS** zijn gebouwd op 6 stevige fundamenten.

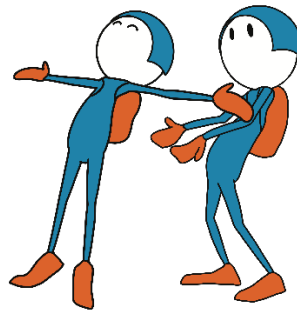
Deze fundamenten worden gelegd door **MOEDIGE TEAMSPELERS**. Ze ontwikkelen hun talent om samen te werken aan de hand van 24 **TEAMING SKILLS**.

Zo bouwt een moedige teamspeler mee aan **straffe teams** waarin mensen zichzelf overstijgen. Door goed samen te werken maken we meer **impact** en dat is nodig in de wereld van de toekomst.

In dit document verkennen we fundamenten van het team door het gedrag te observeren. Geef voor elk fundament op deze schaal van 1 tot 10 aan hoe jij dit in jouw team ervaart.

1 = bijna nooit    10 = vaak aanwezig





### Diepgaand vertrouwen

**Straffe teams bouwen sterke relaties, verankerd in wederzijds vertrouwen.**

**Teamleden durven zichzelf te zijn en voelen zich veilig om openlijk hun mening te delen. Ze weten dat ze op elkaar kunnen rekenen, zowel in goede als in uitdagende tijden. Dit vertrouwen vormt de basis voor een sterke samenwerking en het verhoogt de gezamenlijke prestaties.**

1. In dit team wordt er eerlijk en open gesproken over eigen valkuilen, onzekerheden en fouten.

1	2	3	4	5	6	7	8	9	10

2. In dit team wordt er ruimte gegeven aan verschillende perspectieven, een andere manier van werken of een andere voorkeur. Voor het nemen van beslissingen kunnen ook radicaal andere ideeën uitgesproken worden. Er wordt niet meteen geoordeeld dat “anders” zijn ook “minder goed” is.

1	2	3	4	5	6	7	8	9	10

3. Fouten worden openlijk toegegeven en besproken, niet toegedekt en genadeloos afgestraft.

In dit team worden gesprekken gevoerd over wat er van deze fouten geleerd kan worden.

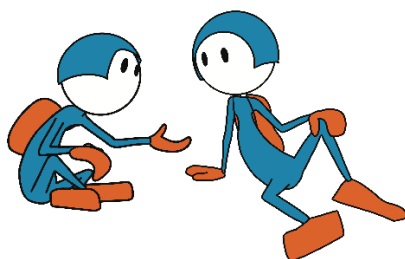
1	2	3	4	5	6	7	8	9	10

4. In dit team wordt er hulp gevraagd aan elkaar of aan externen wanneer dat nodig is.

Er wordt ook spontaan hulp geboden.

1	2	3	4	5	6	7	8	9	10

<b>Totale score diepgaand vertrouwen</b>	<b>/40</b>
--	------------



### Heldere en zorgzame communicatie

In een straf team staan impactvolle gesprekken centraal. De communicatie is zowel duidelijk als empathisch, met ruimte voor interacties die anderen ondersteunen en versterken. Dit zorgt voor een cultuur van veilige en constructieve dialogen, waar moeilijke onderwerpen besproken worden. Iedereen voelt zich gehoord.

5. In dit team wordt er écht geluisterd naar elkaar, met volledige aandacht en zonder een “snel” oordeel.

1	2	3	4	5	6	7	8	9	10

6. In dit team durven worden meningen geuit. Ook als het lastig is spreekt men zich uit. Er wordt rechtstreeks feedback te geven. Men doet dit op een manier waarbij de focus ligt op oplossingen in plaats van problemen. Er wordt niet geroddeld en men kiest er systematisch voor om rechtstreeks te communiceren.

1	2	3	4	5	6	7	8	9	10

7. In dit team worden vragen gesteld om zo actief op zoek te gaan naar nieuwe inzichten en informatie. Er wordt inspanning geleverd om elkaar beter te begrijpen en zo sterkere connecties te bouwen.

1	2	3	4	5	6	7	8	9	10

8. Er wordt onderling feedback aan elkaar gegeven in dit team. Opmerkingen en suggesties worden gebruikt om prestaties en ontwikkeling te verbeteren.

1	2	3	4	5	6	7	8	9	10

<b>Totale score heldere en zorgzame communicatie</b>	<b>/40</b>
--	------------



### Radicale verantwoordelijkheid

In een straf team neemt ieder individu volledige verantwoordelijkheid voor de eigen acties, communicatie, beslissingen en resultaten. Er is eigenaarschap.

Teamleden dragen niet alleen bij aan hun eigen taken, maar zijn ook betrokken bij het geheel. Ze spreken elkaar aan wanneer nodig.

Dit bevordert een cultuur van eerlijkheid, transparantie en zelfreflectie.

9. In dit team worden emoties gereguleerd. Er is ruimte voor en er wordt inspanning geleverd om emoties van anderen te begrijpen. Medewerkers lopen niet op de “tippen van hun tenen” om emotionele uitbarstingen te voorkomen.

1	2	3	4	5	6	7	8	9	10

10. In dit team worden grenzen benoemd, op een respectvolle en duidelijke manier. Persoonlijke grenzen maar ook de grenzen van het team en de organisatie.

1	2	3	4	5	6	7	8	9	10

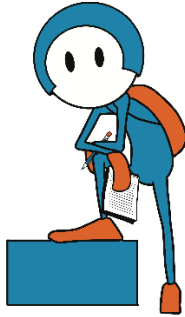
11. Er wordt initiatief genomen in dit team, nieuwe ideeën worden aangedragen. Er is een proactieve houding om doelstellingen te bereiken.

1	2	3	4	5	6	7	8	9	10

12. In dit team wordt op een constructieve manier met spanningen en meningsverschillen omgegaan. Er zijn conflicten waarbij men zoekt naar consensus. Er is geen wraak en snoeiharde onderlinge competitie.

1	2	3	4	5	6	7	8	9	10

<b>Totale score radicale verantwoordelijkheid</b>	<b>/40</b>
---	------------



## Degelijke structuur en organisatie

Een straf team is gestoeld op helderheid en structuur.

Taken en verantwoordelijkheden worden duidelijk verdeeld. De afspraken en processen zijn vastgelegd. De samenwerking verloopt soepel dankzij een efficiënte organisatie. Deze structuur voorkomt misverstanden, verhoogt de productiviteit en maakt het makkelijker om gezamenlijke doelen te bereiken.

13. In dit team wordt gefocust op het resultaat en worden inspanningen gericht op het behalen van gezamenlijke doelen. Er worden prioriteiten gesteld en doelgericht gewerkt.

1	2	3	4	5	6	7	8	9	10

14. De rollen en verantwoordelijkheden zijn duidelijk in het team alsook de gezamenlijke doelen. Er zijn gesprekken over taken en onderlinge verwachtingen.

1	2	3	4	5	6	7	8	9	10



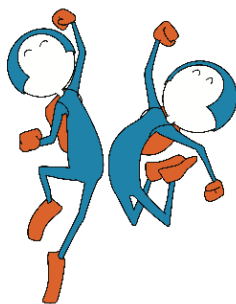
15. Er worden in dit team afspraken gemaakt over de manier waarop er wordt samengewerkt en er wordt op toegezien dat ze nageleefd worden.

1	2	3	4	5	6	7	8	9	10

16. Er zijn voldoende processen om het efficiënt en kwalitatief werken te bevorderen.  
Processen worden gevolgd en ze worden regelmatig opnieuw besproken om ze te optimaliseren.

1	2	3	4	5	6	7	8	9	10

<b>Totale score degelijke structuur en organisatie</b>	<b>/40</b>
--	------------



### Motiverende teamenergie

In een straf team wordt er actief gewerkt aan het creëren van een positieve werkomgeving. Opbouwende en energie gevende interacties stimuleren de motivatie van medewerkers. Er is een sfeer van waardering en betrokkenheid. Deze positieve energie bevordert het gevoel van samenhang en verhoogt het werkgevoel.

17. In dit team zetten medewerkers zich achter een teambeslissing, ook al betekent dit dat individuen hiervoor hun eigen idee moeten loslaten. Men zet zich ten volle in voor de gezamenlijke beslissing, ook als men aanvankelijk een ander idee had.

1	2	3	4	5	6	7	8	9	10

18. Er is veel initiatief om de positieve sfeer te bevorderen en iedereen draagt hier actief aan bij. Men moedigt elkaar aan en toont een waarderende en constructieve houding naar collega's binnen en buiten het team.

1	2	3	4	5	6	7	8	9	10

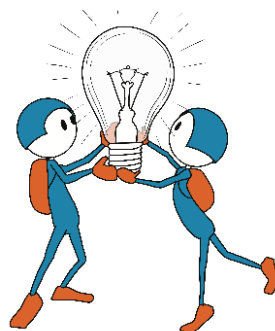
19. Er is in dit team is er voldoende aandacht voor energie, welzijn en balans. Medewerkers zorgen voor zichzelf en voor anderen.

1	2	3	4	5	6	7	8	9	10

20. Teamsuccessen worden gevierd en goede prestaties worden erkend om de moraal te versterken. Er is een positieve energie en “goesting” om te winnen als team.

1	2	3	4	5	6	7	8	9	10

<b>Totale score motiverende teamenergie</b>	<b>/40</b>
---	------------



## Flowende creatiekracht

In een straf team stroomt de creativiteit.

Medewerkers voelen zich aangemoedigd om nieuwe ideeën te delen en innovatieve oplossingen te verkennen. Er is ruimte om te experimenteren en fouten te maken. Dit zorgt voor groei en vooruitgang.

21. Er wordt geëxperimenteerd in dit team, men durft nieuwe ideeën uit te proberen. Er is nieuwsgierigheid om iets uit te proberen en hiervan te leren.

1	2	3	4	5	6	7	8	9	10

22. Er worden vragen gesteld en men gaat actief op zoek naar nieuwe kennis en informatie door deel te nemen aan opleidingen, netwerken, te luisteren naar podcasts, artikels te lezen, experts te consulteren, etc...

1	2	3	4	5	6	7	8	9	10

23. Er wordt “out of the box” gedacht en er komen regelmatig voorstellen om tot innovatieve oplossingen te komen.

1	2	3	4	5	6	7	8	9	10

24. Er is een groeimindset in dit team. Medewerkers tonen vertrouwen in de ontwikkeling en verbetering van zichzelf en anderen. Dit vertaalt zich in een voortdurende inzet om uitdagingen te overwinnen, persoonlijk te ontwikkelen en feedback te vragen. Men levert inspanning te om eigen kennis en vaardigheden aan te scherpen en geeft niet te snel op.

1	2	3	4	5	6	7	8	9	10

<b>Totale score flowende creatiekracht</b>	<b>/40</b>
--	------------